

Rapid

Rapid MONDO

polyvalente, pro et compacte
pour ville et campagne



Technique de tonte

Récolte de foin

Technique de mulching

Préparation du sol

Nettoyage

Déneigement

Transport

Applications spéciales



Rapid MONDO – porte-outils simple, compact, universel et d'utilisation particulièrement flexible



La Rapid Mondo séduit unanimement les horticulteurs, les services communaux, les agriculteurs et les concierges. Une gamme étendue d'accessoires rend son utilisation très polyvalente. En fonction de l'accessoire, le guidon de la Rapid Mondo peut pivoter latéralement ou être retourné. Ceci est possible sans outil, tout comme le réglage en hauteur du guidon. Grâce au système Wendematic® de Rapid, les fonctions de commande restent toujours identiques.

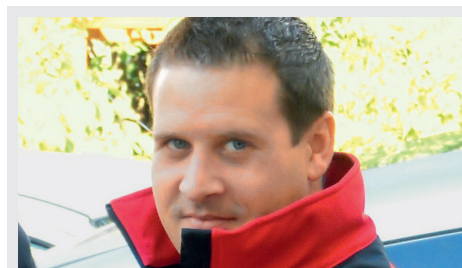


Données techniques

Désignation	MONDO M091	MONDO M141
Moteur	Robin EX27	Robin EX40
Type	Moteur essence OHV à 4 temps, refroidi par air	
Cylindrée	265 cm ³	404 cm ³
Cylindre(s)	1	
Puissance max.	9 ch/6,6 kW	14 ch/10,3 kW
Démarrateur	lanceur manuel à rappel, démarreur électrique en option	
Poids	124 kg (sans les roues)	136 kg (sans les roues)
Aptitude aux pentes	jusqu'à 80 %	
Entraînement de traction	régulation hydrostatique de manière continue de la vitesse en marche avant et en marche arrière	
Vitesse	marche avant 0–6 km/h, marche arrière 0–3,6 km/h	
Prise de force	900 tr/min à un régime du moteur de 3 600 tr/min	
embrayage	Embrayage électromagnétique (marche/arrêt)	
Différentiel	mécanique, verrouillable par levier manuel	
Dispositif roue libre	oui, manœuvrable (pas remorquable)	
Manchon porte-outils	système de changement rapide sans outil Ø 52/54	
Guidon	orientable (230°) sans outil, arrêt sur 6 positions, réglable en hauteur sans outil (10 positions), amortisseur de vibrations, avec Wendematic®	orientable (230°) sans outil, arrêt sur 6 positions, réglable en hauteur sans outil (8 positions), amortisseur de vibrations, avec Wendematic®
Frein de stationnement	mécanique, activé en relâchant le levier homme mort	

Les facteurs de réussite de la Mondo

- Grâce au guidon pivotant, les travaux avec les accessoires montés devant ou derrière l'essieu sont possibles
- Marche avant et marche arrière de manière continue avec la poignée rotative éprouvée de Rapid et l'entraînement hydrostatique sans embrayage ni changement de vitesse
- Commande simple du blocage du différentiel
- Gamme étendue de différents accessoires
- Choix de pneumatiques adaptés à chaque domaine d'utilisation



Rafael Schulte, partenaire commercial, Vienne

«Déjà plus de 1350 Rapid Mondo sont utilisées à Vienne quotidiennement pour l'entretien des espaces verts. On apprécie surtout les nombreuses possibilités d'utilisation, la manipulation simple et la haute qualité. A Vienne, on ne peut plus se passer de la Rapid Mondo.»

Pivotement du guidon et réglage latéral

En actionnant le levier manuel, le guidon peut pivoter de 230° et être arrêté sur six positions. Grâce au système Rapid Wendematic®, la fonction des éléments de commande reste inchangée.

Poignée rotative

Pour passer de manière continue la marche avant ou la marche arrière sans embrayage ni changement de vitesse.



Levier homme mort

En appuyant sur le levier homme mort, le frein agissant mécaniquement sur l'axe est desserré ce qui débloque la machine et permet de la mettre en marche. Si le levier homme mort est relâché pendant la conduite, la prise de force et l'entraînement de traction s'arrêtent immédiatement. En même temps, le frein arrête la machine tout de suite.



Actionnement de la prise de force

La prise de force accouplée mécaniquement au moteur peut être simplement mise en marche et arrêtée en appuyant sur un bouton.



Réglage de la hauteur du guidon

Adaptation personnalisée et sans outil de la hauteur idéale du guidon.

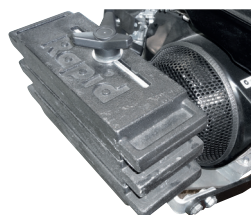


Blocage de différentiel

Pour augmenter la traction, au besoin, le différentiel peut être bloqué.

Manette des gaz

Pour le réglage du régime moteur.



Moteur

Moteur à essence facile à démarrer et avec une bonne reprise, à la pointe de la technique en termes d'efficacité et d'émissions.



Poids supplémentaires

Poids supplémentaires en option pour une meilleure traction ou un équilibrage des machines lourdes, peuvent être montés et démontés par des gestes simples.

Système de changement rapide

Permet un changement très rapide et sans outil des différents accessoires.



Pneumatiques

Choix flexible de pneumatiques adaptés aux besoins et possibilités de combinaisons pour la meilleure traction en fonction de l'application.

Mise en roue libre hydraulique

Permet de manœuvrer la machine sans mettre le moteur en marche.

