

Rapid

Rapid MONTA

Falciatrice potente per terreni estremamente scoscesi



Tecnica di falciatura

Foraggiatura

Tecnica di pacciamatura

Lavorazione del terreno

Pulizia

Servizio invernale

Trasporto

Applicazioni speciali



Rapid MONTA – falciatrice potente e senza compromessi per un elevato rendimento sulla superficie e un utilizzo sicuro su terreni estremamente scoscesi



La falciatrice compatta Rapid Monta è stata progettata per ottenere un elevato rendimento di falciatura su terreni estremamente scoscesi. Il baricentro basso, l'elevata pressione sulla barra ottenuta con la posizione dell'asse e il nuovo supporto soft del manubrio di Rapid consentono un lavoro poco stancante ed efficiente anche in caso di lunghi periodi di utilizzo.



Dati tecnici

Denominazione del modello	MONTA M141	MONTA S141	MONTA M161	MONTA S161	MONTA M231	MONTA S231
Motore	Robin EX40		Briggs & Stratton			
Tipo	Motore a benzina OHV a 4 tempi, raffreddato ad aria					
Cilindrata	404 ccm		480 ccm		627 ccm	xxx
Cilindri	1		2			
Potenza massima	14 PS / 10,3 kW		16 PS / 11, 8 kW		23 PS / 16,9 kW	
Motorino di avviamento	Starter reversibile					
Peso	179 kg (senza ruote)	187 kg (senza ruote)	188 kg (senza ruote)	196 kg (senza ruote)	194 kg (senza ruote)	202 kg (senza ruote)
Comando trazione e sterzo	meccanico	tramite sensori	meccanico	tramite sensori	meccanico	tramite sensori
Idoneità al pendio	fino al 120%		fino al 100%			
Trazione	idrostatica, regolabile in continuo					
Frizione della trazione	frizione elettromagnetica					
Velocità	avanmarchia 0–8 km/h, retromarchia 0–4 km/h					
Presa di forza	1000 giri/min ¹ con un numero di giri del motore di 3600 giri/min ¹					
Frizione PTO	frizione elettromagnetica					
Sterzo	Sterzo attivo a manubrio o a leva manuale, commutabile, con funzione Zero-Turn					
Funzione ruota libera	Ruota libera meccanica, trainabile					
Raccordo accessori	Sistema di cambio veloce senza attrezzi Ø 78/80					
Manubrio	regolabile in altezza in 11 posizioni senza bisogno di attrezzi					
Regolazione laterale del manubrio	orientabile lateralmente senza bisogno di attrezzi, arrestabile in 3 posizioni (0 e ± 22°)					
Estremità del manubrio	regolabili in altezza singolarmente senza attrezzi					
Freno di stazionamento	Meccanico, su entrambe le ruote					

I fattori di successo di Monta

- Trazione in continuo, non necessita di frizione e innesto marce
- Sterzo attivo a manubrio o a leva manuale, commutabile, per un lavoro preciso e senza fatica
- Funzione Zero Turn per manovre di inversione in spazi ristretti, rispettando il terreno
- Sistema di cambio veloce degli accessori senza attrezzi
- Baricentro basso e carreggiata larga assicurano un'elevata stabilità al ribaltamento
- La geometria del corpo pensata specificamente per la falciatura in montagna offre un'elevata pressione sulla barra senza pesi supplementari

Modello M e S



I modelli si differenziano per l'azionamento mediante sensori e meccanico delle pompe. Le forze di azionamento sulla manopola girevole sono più scarse nel caso dei modelli S, perciò il comportamento su strada è influenzato dal programma di comando.

Cockpit modelli M



Leva dell'acceleratore

Per la regolazione del regime motore.

Cockpit modelli S¹

¹ Gilt nur für den Rapid Monta S

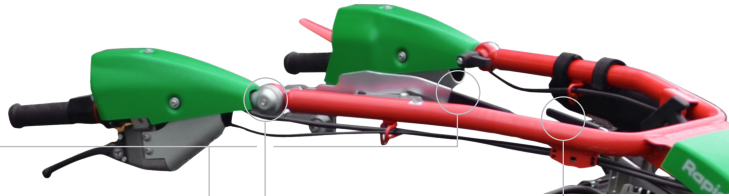


Seconda leva uomo morto¹

La seconda funzione uomo morto integrata nella manopola girevole consente il comando temporaneo con una mano.

Freno di stazionamento

Il freno di stazionamento agisce meccanicamente su entrambe le ruote e offre così una sicurezza completa.



Regolazione delle estremità del manubrio

Le viti dell'impugnatura consentono una rapida regolazione senza attrezzi delle estremità del manubrio per lavorare in modo sicuro ed ergonomico anche su terreni difficili in qualsiasi situazione.

Motore

Motore a benzina potente facile da accendere, conforme per prestazioni ed emissioni alla più recente tecnologia.



Sterzo a manubrio o a leva manuale

A seconda della situazione di lavoro, è possibile comandare a scelta il manubrio o la leva manuale ed eseguire facilmente precise manovre di sterzata.

Comando¹

Il comando è protetto nella cassetta per batterie.



Azionamento PTO

La PTO accoppiata meccanicamente al numero di giri del motore è attivabile/disattivabile semplicemente tramite la pressione di un tasto.



Sistema di cambio veloce

Consente un cambio veloce e senza attrezzi dei diversi accessori.



Occhio per gru

Per un sollevamento e un fessaggio sicuri.

Sterzo Zero Turn

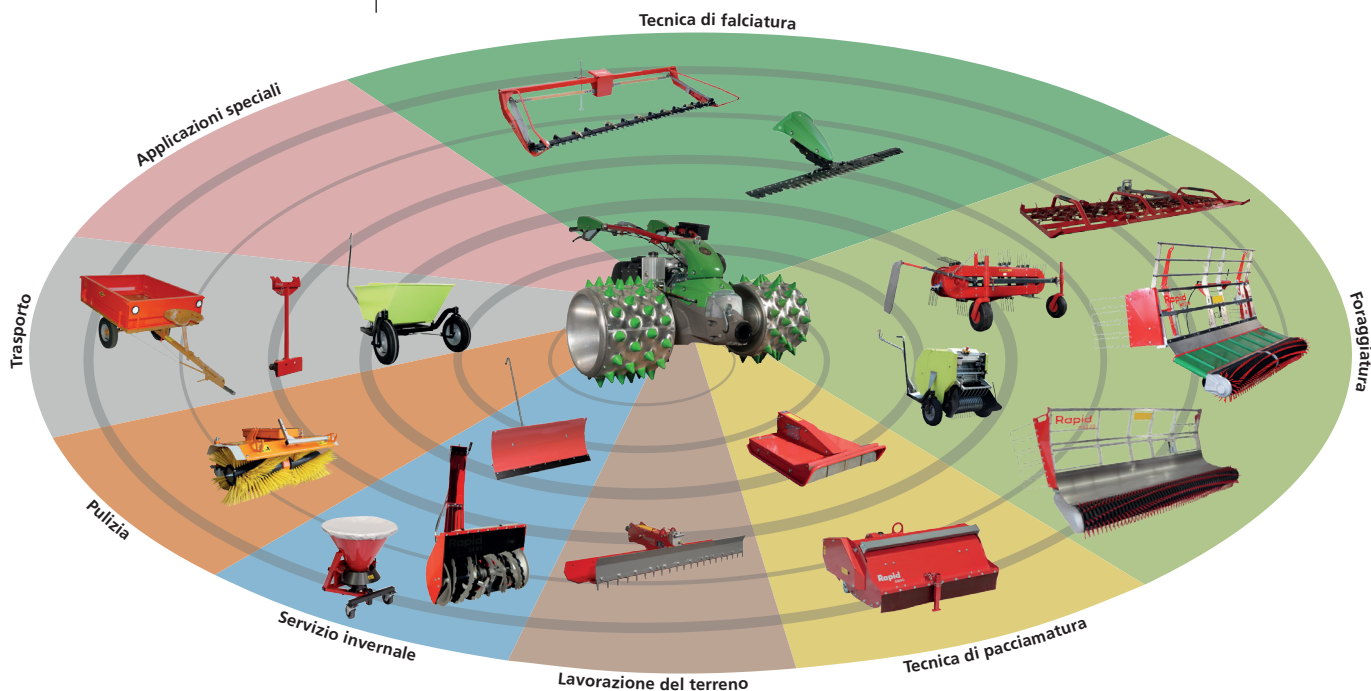
Le ruote controrotanti consentono manovre di inversione in spazi ristretti, rispettando il terreno.

Pneumatici

Scelta di ruote flessibile e adattabile alle vostre esigenze, possibilità di combinazione per la migliore trazione in ogni campo di utilizzo.

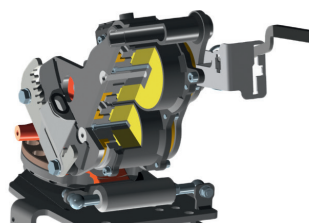
Funzione ruota libera

Consente manovre e traino della macchina senza messa in servizio del motore.



Regolazione laterale del manubrio

È possibile regolare il manubrio lateralmente su tutti i modelli senza bisogno di attrezzi. In questo modo, sono facilmente eseguibili anche i lavori lungo gli ostacoli o nel sottobosco.



Supporto soft del manubrio di Rapid

Il rivoluzionario supporto soft del manubrio di Rapid, disaccoppiato dal portattrezzi mono-asse, riduce notevolmente le vibrazioni e le oscillazioni e offre, in particolare per gli accessori oscillanti, il massimo comfort d'uso.

