

Rapid

Rapid VAREA

Porte-outils multifonctionnel
et polyvalent pour toutes les
saisons



Technique de tonte

Récolte de fourrage

Technique de mulching

Préparation du sol

Nettoyage

Déneigement

Transport

Applications spéciales



Rapid VAREA – un porte-outils mono-axe compact et facile à manipuler pour les services communaux, l'entretien des aires, l'agriculture et l'aménagement paysager.

La puissante Rapid Varea est conçue pour des applications diverses. Avec son guidon rotatif et orientable latéralement, elle réalise le travail sans peine, même autour d'obstacles.

Le palier du guidon souple Rapid («Soft») offrant à son utilisateur un maximum de confort permet un travail sans fatigue et peu épuisant, même lorsqu'il dure des heures.

Données techniques

Désignation	VAREA M142	VAREA S142	VAREA M162	VAREA S162	VAREA M231	VAREA S231
Moteur	Subaru Robin EX40		Briggs & Stratton			
Type	Moteur essence OHV à 4 temps, refroidi par air					
Cylindrée	404 cm ³		480 cm ³		627 cm ³	
Cylindre(s)	1		2		2	
Puissance max.	14 ch/10,3 kW		16 ch/11,8 kW		23 ch/16,9 kW	
Démarrateur	Lanceur à rappel					
Poids	187 kg (sans les roues)	195 kg (sans les roues)	196 kg (sans les roues)	204 kg (sans les roues)	205 kg (sans les roues)	214 kg (sans les roues)
Commande de direction et d'entraînement de traction	Mécanique	Capteurs sensoriels	Mécanique	Capteurs sensoriels	Mécanique	Capteurs sensoriels
Aptitude aux pentes	jusqu'à 100 %					
Entraînement de traction	hydrostatique, de manière continue					
Embrayage entraînement de traction	Embrayage électromagnétique					
Vitesse	marche avant 8 km/h, marche arrière 4 km/h					
Prise de force	1 000 tr/min à un régime du moteur de 3 600 tr/min					
Embrayage de la prise de force	Embrayage électromagnétique					
Direction	direction active par guidon ou par levier manuel, commutable, avec fonction de rotation sur place («Zero-Turn»)					
Dispositif roue libre	roue libre mécanique, remorquable					
Manchon porte-outils	système de changement rapide sans outil Ø 78/80					
Guidon	réglable en hauteur sur 11 positions sans outil					
Réglage latéral/rotation du guidon	orientable latéralement sans outil (0 et ± 22°), arrêt sur 3 positions	orientable latéralement et rotatif (232°) sans outil, arrêt sur 6 positions	orientable latéralement sans outil (0 et ± 22°), arrêt sur 3 positions	orientable latéralement et rotatif (232°) sans outil, arrêt sur 6 positions	orientable latéralement sans outil (0 et ± 22°), arrêt sur 3 positions	orientable latéralement et rotatif (232°) sans outil, arrêt sur 6 positions
Extrémités du guidon	réglable individuellement en hauteur sans outil					
Frein de stationnement	mécanique, à effet sur les deux roues					

Modèles M et S



Ces modèles se distinguent par leur commande des pompes, soit mécanique, soit par capteurs sensoriels. Les efforts de réglage de la poignée rotative sont moins importants sur les modèles S, de même la tenue de route peut être influencée par le programme de la commande.

Les facteurs de réussite de la Varea

- Entraînement de traction de manière continue, sans besoin d'embrayage ni de passage de vitesses
- Direction active par guidon ou par levier manuel, commutable, pour un travail sans effort et précis
- Fonction rotation sur place («Zero-Turn») pour des manœuvres sur des espaces réduits sans endommager le sol
- Équilibre optimisé de la machine pour un travail sans effort avec des accessoires lourds
- Applications avec des accessoires étroits possibles grâce aux dimensions réduites de la bride

Aperçu des modèles VAREA M142, S142, M162 et S162

Les machines de base sont adaptées à des applications diverses dans le domaine communal, l'entretien des aires et l'aménagement paysager.

Les porte-outils se distinguent notamment par une largeur de voie réduite pour les accessoires étroits ainsi qu'un essieu central qui permet de relever facilement les accessoires lourds. Les modèles Varea M162 et S162 ainsi que M142 et S142 se distinguent par la puissance de leur moteur à combustion, mais aussi par leur commande mécanique ou par capteurs.

VAREA M142 et M162



Les facteurs de réussite des modèles M

- Éléments de commande éprouvés avec commande mécanique (câbles)
- Guidon pivotant pour faciliter le travail le long d'obstacles

VAREA S142 et S162



Les facteurs de réussite des modèles S

- Efforts de réglage réduits au niveau des éléments de commande grâce à la commande électronique (capteurs)
- Modification possible du comportement de réaction (opération de calibrage)
- Guidon orientable et rotatif pour faciliter les opérations d'attelage et les applications
- La poignée rotative reste sur la position réglée en marche avant
- Pas de sens d'inversion pour la direction par levier manuel en marche en trajet de retour

Aperçu des modèles VAREA M231 et S231

La Rapid Varea équipée d'un moteur d'une puissance de 23 ch convient de façon optimale au domaine communal et universel, à l'agriculture et à l'aménagement paysager.

Sur la Rapid Varea 231, des caractéristiques comme le réglage latéral et la rotation du guidon ainsi que la possibilité de direction par guidon ou par levier y ont été intégrées de série.

VAREA M231



VAREA S231



Les facteurs de réussite

- Un travail simple et confortable grâce à un deuxième embrayage électromagnétique pour la prise de force pouvant être activé indépendamment
- Vibrations et oscillations réduites pour l'utilisateur grâce au palier de guidon souple («Soft») de Rapid
- Système de changement rapide sans outil pour les accessoires
- Réglage en hauteur du guidon et de ses extrémités individualisé permettant un travail ergonomique
- Bonne motorisation pour un travail puissant
- Large éventail d'accessoires pour une utilisation universelle et tout au long de l'année

Cockpit Modèles S¹

¹ Ne s'applique qu'à la Rapid Varea S

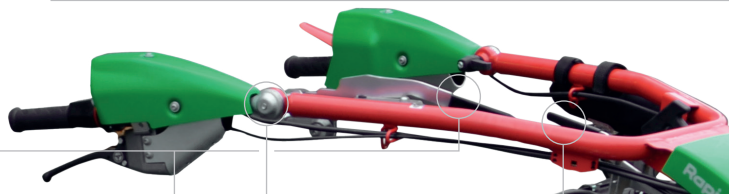
Deuxième levier homme mort¹

La deuxième fonction homme mort incorporée à la poignée rotative permet une commande temporaire à une main.



Manette des gaz

Pour le réglage du régime moteur.



Poignée rotative

Pour passer de manière continue la marche avant ou la marche arrière sans embrayage ni changement de vitesse.



Frein de stationnement

Le frein de stationnement agit mécaniquement sur les deux roues et offre ainsi une sécurité complète.



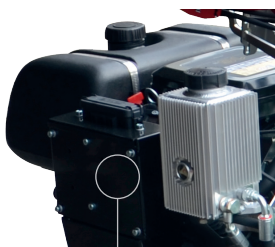
Réglage des extrémités du guidon

Les vis papillon permettent un ajustement rapide sans outil des extrémités du guidon pour pouvoir travailler aussi dans les terrains difficiles de manière sûre et ergonomique quelles que soient les circonstances.

Cockpit Modèles M

Moteur

Moteur à essence facile à démarrer et avec un couple important, à la pointe de la technique en termes de puissance et d'émissions.



Direction par guidon et par levier manuel

Selon les conditions de travail, les manœuvres de direction sont commandées au choix depuis le guidon ou le levier manuel et exécutées avec précision.

Commande¹

La commande, logée dans le compartiment de batteries, est protégée.



Système de changement rapide

Permet un changement très rapide et sans outil des différents accessoires.



Anneau de manutention

Pour un levage et une fixation en toute sécurité.

Pneumatiques

Choix flexible de roues adaptées aux besoins et possibilités de combinaisons pour la meilleure traction en fonction de l'application.

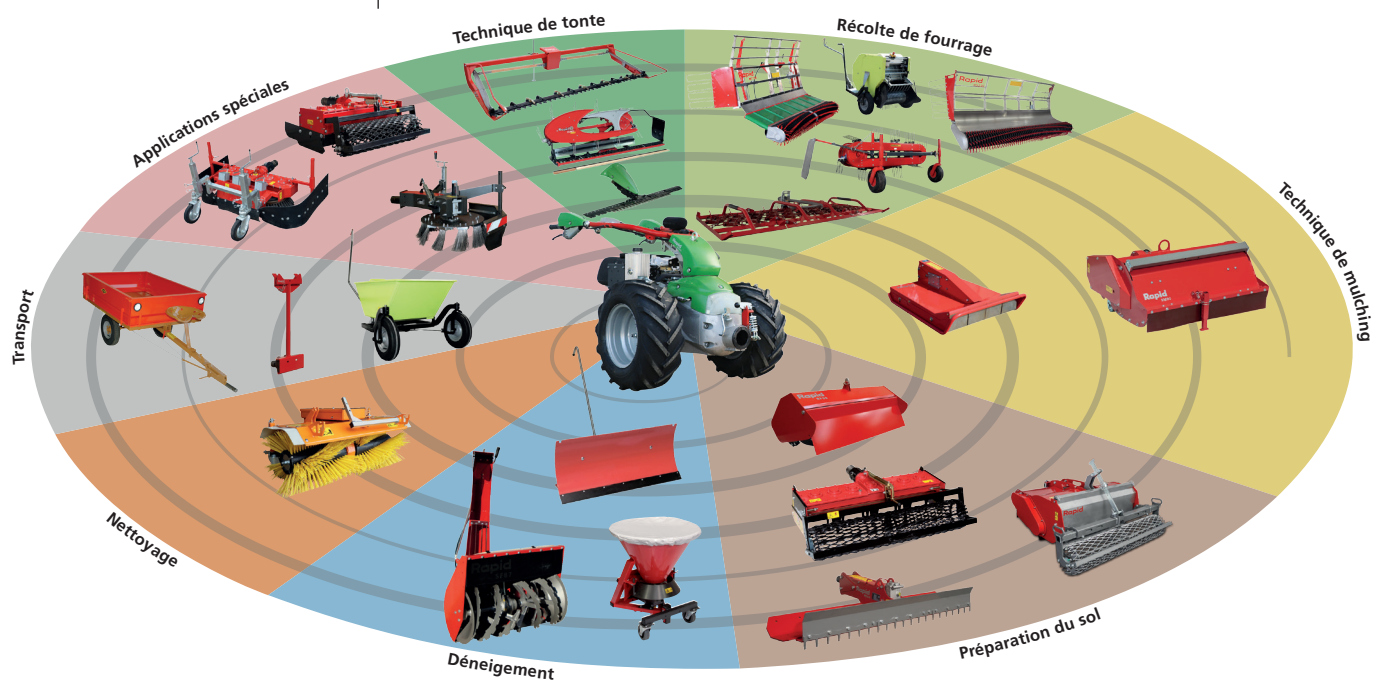
Actionnement de la prise de force

L'arbre de prise de force accouplé mécaniquement au moteur peut être simplement mis en marche et arrêté par simple appui sur une touche.



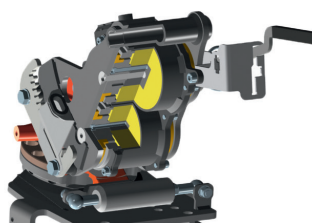
Fonction rotation «Zero-Turn»

Les roues tournant en contresens autorisent des braquages sur espace réduit sans endommager le sol.



Réglage latéral/rotation du guidon

Le guidon de tous les modèles peut être réglé latéralement sans aucun outil. Il est ainsi plus facile de travailler le long d'obstacles ou sous les bosquets. En addition, pour les modèles S, le guidon peut être pivoté de 232° et bloqué en 6 positions.



Palier de guidon souple («Soft») Rapid

Le palier de guidon souple révolutionnaire, désolidarisé de l'unité porte-outils, réduit très fortement les vibrations et les oscillations, offrant ainsi un confort d'utilisation maximal en particulier avec des accessoires à oscillations.



YouTube