

Rapid

Rapid VAREA

Tuttofare multifunzionale per
tutte le stagioni



Tecnica di falciatura

Foraggiatura

Tecnica di pacciamatura

Lavorazione del terreno

Pulizia

Servizio invernale

Trasporto

Applicazioni speciali



Rapid VAREA – portattrezzi mono-asse compatto e facile da usare per comuni, cura delle superfici, agricoltura e giardinaggio e paesaggismo.

L'efficiente Rapid Varea è stato concepito per diversi utilizzi. Grazie al manubrio girevole e orientabile lateralmente, è possibile eseguire facilmente i lavori anche attorno agli ostacoli.

Il supporto soft del manubrio di Rapid offre agli operatori il massimo comfort e consente quindi di lavorare senza fatica e risparmiando le forze anche per lunghi periodi.

Dati tecnici

Denominazione del modello	VAREA M142	VAREA S142	VAREA M162	VAREA S162	VAREA M231	VAREA S231
Motore	Subaru Robin EX40		Briggs & Stratton			
Tipo	Motore a benzina OHV a 4 tempi, raffreddato ad aria					
Cilindrata	404 ccm		480 ccm		627 ccm	
Cilindri	1		2		2	
Potenza massima	14 CV/10,3 kW		16 CV/11,8 kW		23 CV/16,9 kW	
Motorino di avviamento	Starter reversibile					
Peso	187 kg (senza ruote)	195 kg (senza ruote)	196 kg (senza ruote)	204 kg (senza ruote)	205 kg (senza ruote)	214 kg (senza ruote)
Comando trazione e sterzo	meccanico	tramite sensori	meccanico	tramite sensori	meccanico	tramite sensori
Idoneità al pendio	fino al 100%					
Trazione	idrostatica, regolabile in continuo					
Frizione della trazione	frizione elettromagnetica					
Velocità	avanmarcia 8 km/h, retromarcia 4 km/h					
Presa di forza	1000 giri/min ⁻¹ a un regime motore di 3600 giri/min ⁻¹					
Frizione PTO	frizione elettromagnetica					
Sterzo	Sterzo attivo a manubrio o a leva manuale, commutabile, con funzione Zero-Turn					
Funzione ruota libera	Ruota libera meccanica, trainabile					
Raccordo accessori	Sistema di cambio veloce senza attrezzi Ø 78/80					
Manubrio	regolabile in altezza in 11 posizioni senza bisogno di attrezzi					
Regolazione/rotazione laterale del manubrio	orientabile lateralmente senza attrezzi (0 e ± 22°), arrestabile in 3 posizioni	orientabile lateralmente senza attrezzi e ruotabile di 232°, arrestabile in 6 posizioni	orientabile lateralmente senza attrezzi (0 e ± 22°), arrestabile in 3 posizioni	orientabile lateralmente senza attrezzi e ruotabile di 232°, arrestabile in 6 posizioni	orientabile lateralmente senza attrezzi (0 e ± 22°), arrestabile in 3 posizioni	orientabile lateralmente senza attrezzi e ruotabile di 232°, arrestabile in 6 posizioni
Estremità del manubrio	regolabili in altezza singolarmente senza attrezzi					
Freno di stazionamento	Meccanico, su entrambe le ruote					

Modello M e S



I modelli si differenziano per l'azionamento mediante sensori e meccanico delle pompe. Le forze di azionamento sulla manopola girevole sono più scarse nel caso dei modelli S, perciò il comportamento su strada è influenzato dal programma di comando.

Fattori di successo di Varea

- Trazione in continuo, non necessita di frizione e innesto marce
- Sterzo attivo a manubrio o a leva manuale, commutabile, per un lavoro preciso e senza fatica
- Funzione Zero Turn per manovre di inversione in spazi ristretti, rispettando il terreno
- Bilanciamento ottimizzato della macchina per lavorare senza fatica con accessori pesanti
- Possibili applicazioni con accessori strettigrazie alle dimensioni ridotte della flangia

Panoramica dei modelli VAREA M142, S142, M162 e S162

Pertanto, le macchine di base sono adatte a varie applicazioni in ambito comunale, per la cura delle superfici e nel giardinaggio e paesaggismo.

I portattrezzi mono-asse si distinguono essenzialmente per lo scartamento ridotto, gli accessori più stretti e un asse posizionato al centro per sollevare più agevolmente gli accessori pesanti. I modelli M142 e S142, nonché Varea M162 e S162 si differenziano sia per la potenza del motore a combustione sia per l'azionamento meccanico o mediante sensori.

VAREA M142 e M162



Fattori di successo dei modelli M

- Elementi di comando collaudati con comando meccanico (cavi)
- Manubrio orientabile per lavorare lungo eventuali ostacoli

VAREA S142 e S162



Fattori di successo dei modelli S

- Forze di azionamento ridotte sugli elementi di comando grazie al controllo elettronico (sensori)
- La risposta può essere modificata (procedura di calibrazione)
- Manubrio orientabile e girevole per procedure di accoppiamento e applicazioni facilitate
- La manopola girevole resta nella posizione impostata durante la marcia in avanti
- Nessun senso inverso per sterzo a leva manuale nella marcia indietro

Panoramica dei modelli VAREA M231 e S231

Dotato di un potente motore da 23 CV, Rapid Varea è ideale per le applicazioni in ambito comunale e universale, in agricoltura e nel giardinaggio e paesaggismo.

Sulla macchina Rapid Varea 231 sono state montate di serie caratteristiche come la regolazione e la rotazione laterale del manubrio e uno sterzo attivo commutabile a leva manuale o a manubrio.

VAREA M231



VAREA S231



Fattori di successo

- Lavorazione facile e comoda grazie a una seconda frizione elettromagnetica azionabile in maniera indipendente per la presa di forza
- Ridotte vibrazioni e oscillazioni a carico dell'operatore grazie al supporto soft del manubrio Rapid
- Sistema di cambio veloce degli accessori senza attrezzi
- Regolazione dell'altezza e delle estremità del manubrio per impostazioni personalizzate ed ergonomia durante il lavoro
- Buona motorizzazione per lavori che richiedono prestazioni intense
- Ampia gamma di accessori per un impiego universale e durante tutto l'anno

Cockpit modelli S¹

¹ Valido solo per Rapid Varea S

Seconda leva uomo morto¹

La seconda funzione uomo morto integrata nella manopola girevole consente il comando temporaneo con una mano.



Leva dell'acceleratore

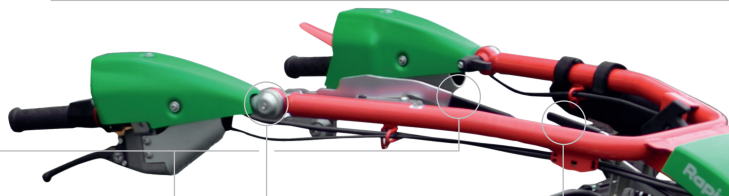
Per la regolazione del regime motore.

Freno di stazionamento

Il freno di stazionamento agisce meccanicamente su entrambe le ruote e offre così una sicurezza completa.

Manopola girevole

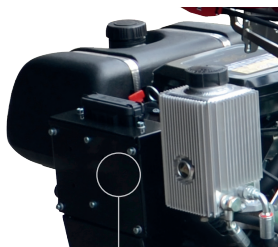
Permette di guidare in continuo in avammarcia o retromarcia senza frizione e innesto marce.



Cockpit modelli M

Motore

Motore a benzina potente facile da accendere, conforme per prestazioni ed emissioni alla più recente tecnologia.



Comando¹

Il comando è protetto nella cassetta per batterie.



Azionamento PTO

La PTO accoppiata meccanicamente al numero di giri del motore è attivabile/disattivabile semplicemente tramite la pressione di un tasto.



Regolazione delle estremità del manubrio

Le viti dell'impugnatura consentono una rapida regolazione senza attrezzi delle estremità del manubrio per lavorare in modo sicuro ed ergonomico anche su terreni difficili in qualsiasi situazione.

Sterzo a manubrio o a leva manuale

A seconda della situazione di lavoro, è possibile comandare a scelta il manubrio o la leva manuale ed eseguire facilmente precise manovre di sterzata.

Sistema di cambio veloce

Consente un cambio veloce e senza attrezzi dei diversi accessori.

Pneumatici

Scelta di ruote flessibile e adattabile alle vostre esigenze, possibilità di combinazione per la migliore trazione in ogni campo di utilizzo.

Sterzo Zero Turn

Le ruote controrotanti consentono manovre di inversione in spazi ristretti, rispettando il terreno.



Occhio per gru

Per un sollevamento e un fissaggio sicuri.

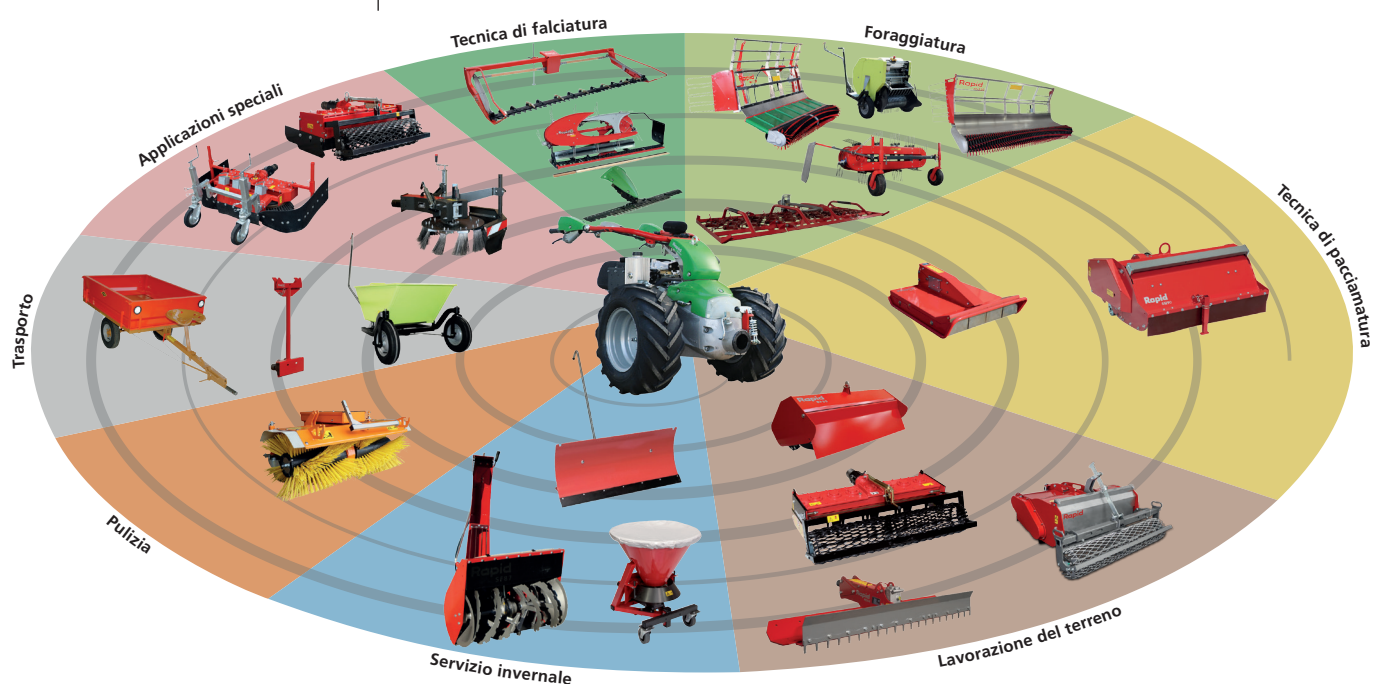
Funzione ruota libera

Consente manovre e traino della macchina senza messa in servizio del motore.



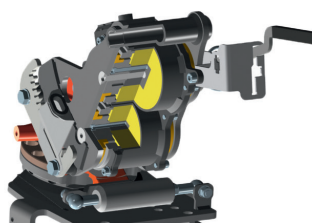
Rapid

Rapid VAREA Accessori



Regolazione laterale/ rotazione del manubrio

È possibile regolare il manubrio lateralmente su tutti i modelli senza bisogno di attrezzi. In questo modo, sono facilmente eseguibili anche i lavori lungo gli ostacoli o nel sottobosco. Inoltre sui modelli S il manubrio può essere ruotato di 232° e arrestato in 6 posizioni.



Supporto soft del manubrio di Rapid

Il rivoluzionario supporto soft del manubrio di Rapid, disaccoppiato dal portattrezzi mono-asse, riduce notevolmente le vibrazioni e le oscillazioni e offre, in particolare per gli accessori oscillanti, il massimo comfort d'uso.

