

# Rapid

## Spazzatrice

semplice da utilizzare,  
ostinata contro lo sporco



Tecnica di falciatura

Foraggiatura

Tecnica di pacciamatura

Lavorazione del terreno

**Pulizia**

Servizio invernale

Trasporto

Applicazioni speciali



# Sistemi efficienti per far risplendere vie e aree con un'invitante pulizia



Le efficienti macchine per lo spazzamento Rapid sono impiegabili in modo flessibile e per tutto l'anno. In estate vengono eliminati polvere e sporco, in inverno le superfici appena innevate vengono completamente sgombrate. C'è la possibilità di spazzare in direzione di marcia o lateralmente. Se viene montato il contenitore raccogli sporco, è possibile raccogliere lo sporco in un'unica operazione. Se viene impiegata la spazzola laterale, è possibile ottenere una perfetta pulizia anche vicino agli ostacoli, per esempio vicino ai cordoli dei marciapiedi.



## PANORAMICA DEI MODELLI E CARATTERISTICHE

Tipo	1672	1328	1455	1673	8865
Larghezza della macchina	90 cm	90 cm	110 cm	110 cm	110 cm
Larghezza di lavoro	85 cm	85 cm	105 cm	105 cm	95 cm
Spazzola universale	Ø 35 cm	Ø 35 cm	Ø 35 cm	Ø 35 cm	Ø 42 cm
orientabile lateralmente	sì	sì	sì	sì	sì
Azionamento centrale	sì	sì	sì	sì	sì
Numero di giri della spazzola	1	1	1	1	2
Contenitore raccogli sporco	55 l	55 l	65 l	65 l	110 l
Spazzola laterale	Ø 42 cm larghezza totale 110 cm	Ø 42 cm larghezza totale 110 cm	Ø 42 cm larghezza totale 130 cm	Ø 42 cm larghezza totale 110 cm	Ø 52 cm larghezza totale 130 cm
Peso spazzatrice	40 kg	40 kg	45 kg	45 kg	86 kg
Raccordo accessori	52/54 mm	52/54 mm	52/54 mm	78/80 mm	78/80 mm

## Accessi e aree hanno un aspetto gradevole e invitante

Le spazzole agganciabili in pochi attimi ai portattrezzi mono-asse Rapid grazie all'attacco rapido lavorano in modo efficiente. È così possibile pulire in modo professionale marciapiedi, piazze, parcheggi e viuzze. Il risultato: accessi e aree gradevoli e invitanti per i visitatori e i clienti, grazie all'aspetto curato.

## I fattori di successo

- Estrema maneggevolezza della combinazione attrezzo
- Lavoro senza fatica, anche sulle salite
- Spazzamento e raccolta in un'unica operazione
- Spazzamento senza polvere grazie al sistema chiuso
- Spazzole efficienti e resistenti all'usura
- Impiegabile tutto l'anno

## Subito pronto all'uso grazie all'attacco rapido senza attrezzi

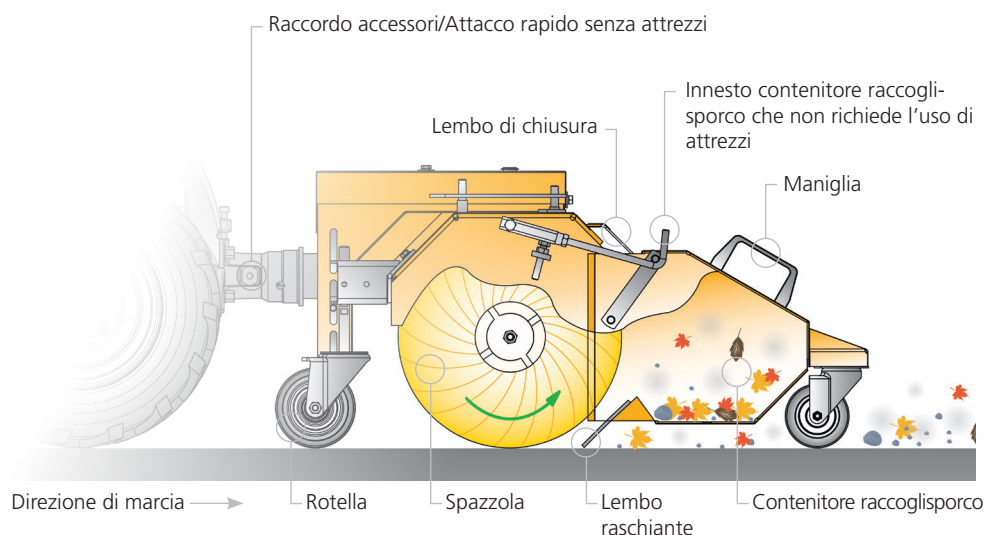


Le macchine Rapid necessitano di pochissimo tempo per essere pronte all'uso. Grazie al sistema di attacco senza attrezzi, è possibile cambiare attrezzi da lavoro in modo veloce e comodo.



Attacco rapido senza attrezzi

## Principio di funzionamento delle spazzatrici (sistema chiuso)



### Spazzare con il sistema aperto

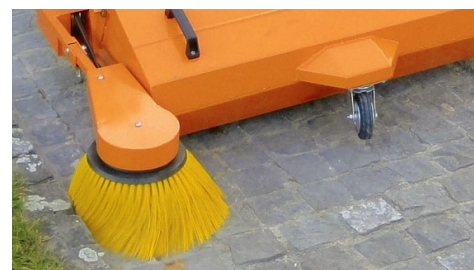
Se la spazzatrice combinata viene impiegata senza contenitore raccogli-sporco, il sistema aperto spazzola polvere, sporco o neve trasportandoli in avanti. La spazzola posta lateralmente trasporta lo sporco lateralmente. Con più passate parallele è possibile lo spazzamento anche di spazi più grandi senza contenitore raccogli-sporco.



Spazzolare con il sistema aperto

### Pulizia anche nell'angolo più lontano

Con la spazzola laterale, disponibile come opzione, è possibile spazzolare perfettamente le superfici dure fino all'ultimo angolo. La spazzola laterale, robusta ma flessibile, compensa i piccoli difetti della corsia lungo i cordoli dei marciapiedi e i muri grazie alla sua flessibilità. Il risultato sono aree pulite accuratamente fin nei minimi particolari.



Spazzola laterale per una pulizia impeccabile

### Spazzolare e smaltire con il sistema chiuso

Per spazzare superfici dure e raccogliere la polvere in un'unica operazione, si applica il contenitore raccogli-sporco opzionale. Questo contenitore applicabile senza attrezzi chiude il sistema grazie al bordo elastico in gomma e rende il sistema di spazzamento un'unità. Le spazzole rotanti raccolgono polvere e sporco e lo trasportano nel contenitore. Lo smaltimento del materiale è veloce e semplice, smontando il contenitore manualmente.



### Sgombero neve nelle zone a bassa quota

Nelle zone a bassa quota le spazzatrici aperte sono ideali anche per l'impiego invernale. Con piccole quantità di neve secca è possibile uno sgombero completo, molto efficiente ed ecologico.



### Semplice cambio delle spazzole

Se una spazzola a lunga durata si dovesse usare, con poca fatica può essere montata una spazzola di ricambio. Le spazzole complete sono disponibili come pezzi di ricambio.



MODELLO DI PORTATTREZZI MONO-ASSE			REX	MONDO M091	MONDO M141	KIPOS M141	URI E041	SWISS	MONTA M141	MONTA S141	MONTA M161	MONTA S161	MONTA M231	MONTA S231	VAREA M141	VAREA S141	VAREA M161	VAREA S161	VAREA M231	VAREA S231	ORBITO	
<b>Denominazione accessorio</b>	<b>Art. n.</b>																					
Spazzatrice combinata 90 cm	1672		•	-	-	-	-	-	-	-	-	-	-	-	-	-	-	-	-	-	-	-
Spazzatrice combinata 90 cm	1328		-	•	•	-	•	-	-	-	-	-	-	-	-	-	-	-	-	-	-	-
Spazzatrice combinata 110 cm	1455		-	•	•	•	•	-	-	-	-	-	-	-	-	-	-	-	-	-	-	-
Spazzatrice combinata 110 cm	1673		-	-	-	-	-	•	•	•	•	•	•	•	-	-	-	-	-	-	-	-
Spazzatrice combinata 110 cm	8865		-	-	-	-	-	-	-	-	-	-	-	-	•	•	•	•	•	•	•	•
<b>Opzioni</b>																						
Contenitore raccoglisporco 55 l, Wiedenmann	1329		•	•	•	-	•	-	-	-	-	-	-	-	-	-	-	-	-	-	-	-
Contenitore raccoglisporco 65 l, Wiedenmann	1456		-	•	•	•	•	•	•	•	•	•	•	•	-	-	-	-	-	-	-	-
Contenitore raccoglisporco 110 l, Wiedenmann	8866		-	-	-	-	-	-	-	-	-	-	-	-	•	•	•	•	•	•	•	•
Spazzola laterale Ø 42 cm, Wiedenmann	1330		•	•	•	•	•	•	•	•	•	•	•	•	-	-	-	-	-	-	-	-
Spazzola laterale Ø 52 cm, Wiedenmann	8867		-	-	-	-	-	-	-	-	-	-	-	-	•	•	•	•	•	•	•	•
Cilindro idraulico (per orientare o svuotare)	8904		-	-	-	-	-	-	-	-	-	-	-	-	•	•	•	•	•	•	•	•

### Diversi campi di applicazione



Le macchine Rapid con spazzole sono impiegabili in modo efficiente in diverse lavorazioni.

I campi di applicazione più importanti sono:

#### Utilizzi estivi

- Spazzamento di marciapiedi, accessi, parcheggi e piazze di tutti i tipi
- Spazzamento di piccoli ponti ecc.

#### Utilizzi invernali

- Sgombero neve su marciapiedi, accessi, parcheggi e piazze di tutti i tipi
- Sgombero di piccoli ponti ecc.



Risultato: una pulizia gradevole e invitante