

# Rapid

## Rapid MONDO

professionista compatto e versatile per la città e la campagna



Tecnica di falciatura

Foraggiatura

Tecnica di pacciamatura

Lavorazione del terreno

Pulizia

Servizio invernale

Trasporto

Applicazioni speciali



# Rapid MONDO: portattrezzi mono-asse semplice, compatto, universale e impiegabile in modo particolarmente flessibile



Rapid Mondo entusiasma giardinieri, servizi comunali, agricoltori e custodi. Un assortimento completo di accessori lo rende impiegabile in modo estremamente versatile. A seconda dell'accessorio, il manubrio del Rapid Mondo può essere orientato lateralmente o girato completamente. Questo, così come la regolazione in altezza del manubrio, è possibile senza attrezzi. Grazie al Rapid Wendematic® le funzioni di comando rimangono invariate.



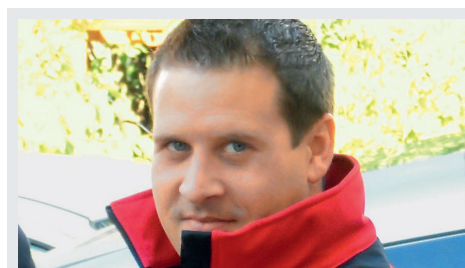
## Dati tecnici

### Denominazione del modello

	MONDO M091	MONDO M141
Motore	Robin EX27	Robin EX40
Tipo	Motore a benzina OHV a 4 tempi, raffreddato ad aria	
Cilindrata	265 cm <sup>3</sup>	404 cm <sup>3</sup>
Cilindri	1	
Potenza massima	9 CV/6,6 kW	14 CV/10,3 kW
Motorino di avviamento	Avviamento manuale a strappo, opzionale: avviatore elettrico	
Peso	124 kg (senza ruote)	136 kg (senza ruote)
Idoneità al pendio	fino all'80%	
Trazione	Regolazione idrostatica della velocità a variazione continua in avanti e indietro	
Velocità	avanmarcia 0–6 km/h, retromarcia 0–3,6 km/h	
Presa di forza	900 giri/min <sup>-1</sup> a un regime motore di 3600 giri/min <sup>-1</sup>	
Frizione	Frizione elettromagnetica (on/off)	
Differenziale	meccanico, bloccabile con leva manuale	
Funzione ruota libera	Sì, manovrabile (non trainabile)	
Raccordo accessori	Sistema di cambio veloce senza attrezzi Ø 52/54	
Manubrio	orientabile senza attrezzi (230°), bloccabile in 6 posizioni, regolabile in altezza (10 posizioni) senza attrezzi, antivibrazione, con Wendematic®	orientabile senza attrezzi (230°), bloccabile in 6 posizioni, regolabile in altezza (8 posizioni) senza attrezzi, antivibrazione, con Wendematic®
Freno di stazionamento	meccanico, attivato rilasciando la leva uomo morto	

## I fattori di successo di Mondo

- Grazie al manubrio girevole sono possibili lavori con accessori posti davanti o dietro all'asse
- Con la collaudata manopola girevole Rapid e la trasmissione idrostatica senza accoppiamento e cambio marcia avanti e retromarcia a variazione continua
- Blocco del differenziale facilmente manovrabile
- Disponibile un vasto assortimento di accessori diversi
- Per ogni campo d'impiego è possibile scegliere gli pneumatici adatti



**Rafael Schulte, partner commerciale, Vienna**

«Già più di 1350 Rapid Mondo vengono impiegati a Vienna per la manutenzione quotidiana degli immobili. Vengono apprezzate soprattutto le molteplici possibilità di impiego, il semplice utilizzo e l'elevata qualità. Non è possibile immaginare Vienna senza Rapid Mondo.»

### Possibilità di orientamento e regolazione laterale del manubrio

Con l'azionamento della leva manuale il manubrio può essere orientato di 230° e arrestato in sei posizioni. Grazie al Rapid Wendematic® la funzione degli elementi di comando rimane invariata.

### Manopola girevole

Permette di guidare in continuo in avammarcia o retromarcia senza frizione e innesto marce.



### Leva uomo morto

Con la pressione della leva uomo morto viene sbloccato il freno meccanico che agisce sull'asse e la macchina viene attivata per la messa in servizio. Se la leva uomo morto viene rilasciata durante il funzionamento, PTO e trazione si disinseriscono subito. Allo stesso tempo il freno ferma immediatamente la macchina.



### Azionamento PTO

La PTO accoppiata meccanicamente al numero di giri del motore è attivabile/disattivabile semplicemente tramite pulsante a pressione.



### Regolazione in altezza del manubrio

Adattamento senza attrezzi dell'altezza ideale del manubrio alle esigenze individuali.

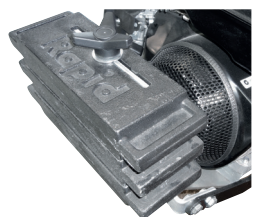


### Blocco del differenziale

Per aumentare la trazione, in caso di bisogno il differenziale può essere bloccato.

### Leva dell'acceleratore

Per la regolazione del regime motore.



### Motore

Motore a benzina facile da accendere e potente, conforme per efficienza ed emissioni alla più recente tecnologia.



### Pesi supplementari

I pesi supplementari opzionali, per una trazione migliore o per bilanciare attrezzi da lavoro pesanti, sono facilmente montabili e smontabili a mano.

### Sistema di cambio veloce

Consente un cambio veloce e senza attrezzi dei diversi accessori.



### Pneumatici

Scelta di ruote flessibile e adattabile alle proprie esigenze e possibilità di combinazione per la migliore trazione in base al tipo di utilizzo.

### Funzione ruota libera idraulica

Consente di manovrare la macchina senza messa in servizio del motore.

