

# Rapid

## Erpice da prato

Migliora il terreno erboso e la qualità del foraggio



Tecnica di falciatura

**Foraggiatura**

Tecnica di pacciamatura

Lavorazione del terreno

Pulizia

Servizio invernale

Trasporto

Applicazioni speciali



# Cura ottimale dei prati all'inizio della vegetazione, li migliora e aumenta la qualità del foraggio.



Con l'erpice da prato è possibile intervenire nella catena di processo della gestione dei terreni erbosi con un lavoro di manutenzione che, realizzato in primavera, aumenta il valore del prato, migliorando al tempo stesso la qualità del foraggio.

Da un lato, vengono livellati gli accumuli di terreno sciolto (cumuli di roditori ecc.) e ciò ha un effetto positivo sulla durata delle lame nelle fasi di lavoro successive, soprattutto nella falciatura.

Dall'altro, il materiale organico e i residui (letame, liquami secchi ecc.) vengono distribuiti e triturati. Questo favorisce e accelera la putrefazione, riducendo così il rischio di contaminazione del foraggio.

Inoltre, questa operazione stimola l'accostimento e la crescita di particolari piante sul terreno erboso.



## PANORAMICA DEI MODELLI E CARATTERISTICHE

Tipo	1708	1706
Larghezza complessiva	203 cm	303 cm
Larghezza di lavoro	200 cm	300 cm
Telaio	WS200: pezzo unico	WS300: meccanismo di ripiegamento in tre parti
Rete	girevole, per trattamento intensivo o delicato	
Barre raschianti	3	
Guida	Pattini di guida e meccanismo per l'adattamento al suolo	
Peso	144 kg	187 kg
Raccordo accessori	78/80 mm	



## I fattori di successo

- Riqualificazione di distese di terreni erbosi attraverso la manutenzione di strappi e fratture del tappeto erboso
- Promozione della crescita grazie alla stimolazione di varie piante
- Riduzione della contaminazione del foraggio grazie allo spargimento e alla triturazione di materiale organico
- Rete girevole per il trattamento opzionale, intensivo o delicato, di aree verdi
- Facilità di manovra e lavorazione su tutta la superficie su terreni ondulati, grazie al meccanismo di adattamento al suolo
- Maggiore durata delle lame del tosaerba nella fase di lavoro successiva
- Trasporto semplice e comodo grazie alla larghezza totale inferiore a 2,10 m (per WS200) e ripiegabilità (per WS300) e ai punti di sollevamento per la messa in sicurezza del carico

## Preparazione per fasi di lavoro successive nella procedura generale

Tre barre raschianti livellano in modo affidabile gli accumuli di materiale sciolto (cumuli di roditori, cumuli di terra ecc.). Questo riduce al minimo il rischio di contaminazione del foraggio, aumentando la durata degli utensili per le fasi di lavoro successive.

Il materiale organico residuo (letame, liquami secchi ecc.) viene raccolto, triturato e distribuito grazie a barre raschianti e rete, in modo che si decomponga più rapidamente. Il rischio di contaminazione del foraggio è così ridotto al minimo.



## Meccanismo di adattamento al terreno



*In posizione di lavoro, erpice da prato flottante*



*In posizione di trasporto o di carico, erpice da prato fisso*



**Sollevamento, carico, fissaggio**  
*Gli occhielli da gru e le alette per infilare cinghie di tensionamento consentono un'agevole sospensione e un fissaggio del carico affidabile.*

## Meccanismo di adattamento al terreno



Il meccanismo di adattamento al terreno garantisce una lavorazione su tutta la superficie e una facile manovrabilità su terreni ondulati.

Il pendolo può muoversi nel foro oblungo e reagire alle irregolarità del terreno.

Il meccanismo di adattamento al terreno può essere bloccato per le operazioni di carico o di aggancio/sgancio.

## Buone proprietà di guida

I pattini di guida assicurano una guida ottimale dell'accessorio sul terreno, evitando che il telaio s'incestri o rimanga bloccato sugli ostacoli.



**Accessorio trainato**  
*A causa della struttura concettuale dell'erpice da prato, il lavoro sarà svolto comodamente in avammarcia.*



*La versione con telaio a più parti presenta ulteriori proprietà. Durante l'applicazione, le singole sezioni del telaio si adattano bene al terreno, anche su superfici ondulate.*

## Impostazione di base

L'impostazione di base dell'altezza e dell'inclinazione del raccordo permette il fissaggio a tutti i portattrezzi mono-asse con diverse altezze di attacco o ruote.

## Rete utilizzabile su entrambi i lati

La rete comprende anelli e stelle e rappresenta il cuore e il principale strumento di lavoro dell'erpice da prato. Le stelle hanno forme diverse e sono dotate di semplici barre su un lato per una lavorazione delicata. Mentre sull'altro lato, sono presenti delle punte che consentono un'applicazione intensiva. La rete può essere smontata e ruotata in pochi semplici passi.



*Stelle con elementi di collegamento e punte, utilizzabili su entrambi i lati*



**Trasporto e manovrabilità**  
*Grazie al meccanismo di ripiegamento, è possibile ottenere una larghezza complessiva ridotta e quindi una dimensione di trasporto interessante. L'uso del telaio opzionale semplifica notevolmente la manovrabilità.*

## Realizzato per prati di montagna

Grazie alla struttura concettuale e alla disposizione del punto di rotazione, l'accessorio è adatto all'uso su prati di montagna. La struttura consente un adattamento al terreno massimo e un comodo lavoro in combinazione con un portattrezzi mono-asse.

## Erpice da prato

### Panoramica dei modelli e compatibilità

MODELLO DI PORTATTREZZI MONO-ASSE			REX	MONDO M091	MONDO M141	KIPOS M141	URI E041	SWISS	MONTA M141	MONTA S141	MONTA M161	MONTA S161	MONTA M231	MONTA S231	VAREA M141	VAREA S141	VAREA M161	VAREA S161	VAREA M231	VAREA S231	ORBITO	
<b>Denominazione accessorio</b>	<b>Art. n.</b>																					
Erpice da prato WS200	1708		-	-	-	-	-	-	•	•	•	•	•	•	•	•	•	•	•	•	•	•
Erpice da prato WS300	1706		-	-	-	-	-	-	-	-	•	•	•	•	-	-	•	•	•	•	•	•



Con il supporto per seminatrice opzionale, è possibile configurare una seminatrice disponibile in commercio e applicare una nuova semina o una sovrasedime in un solo passaggio.

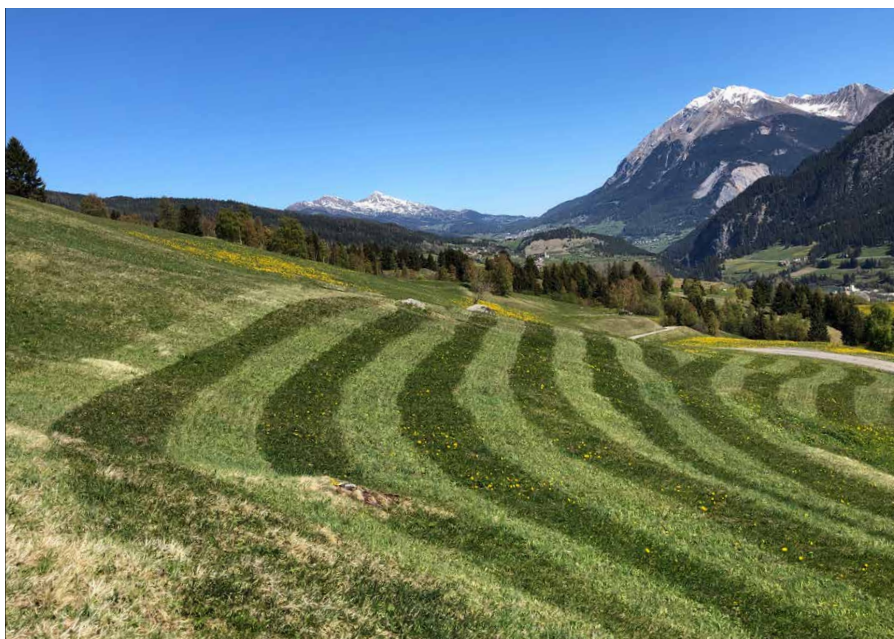
### Principali campi di applicazione



La combinazione di accessori Rapid con erpice da prato, grazie alla rete girevole può essere utilizzata per applicazioni delicate o intensive su terreni erbosi.

I principali campi di applicazione sono:

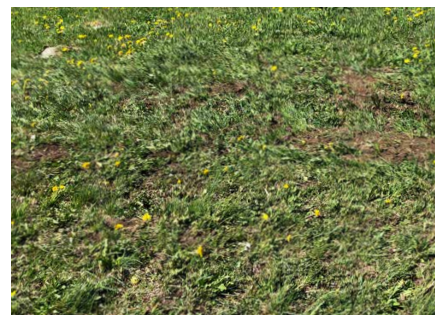
- Agricoltura di montagna
- Agricoltura
- Terreni erbosi



Risultato: Prato preparato per il taglio



Non lavorato



Lavorato